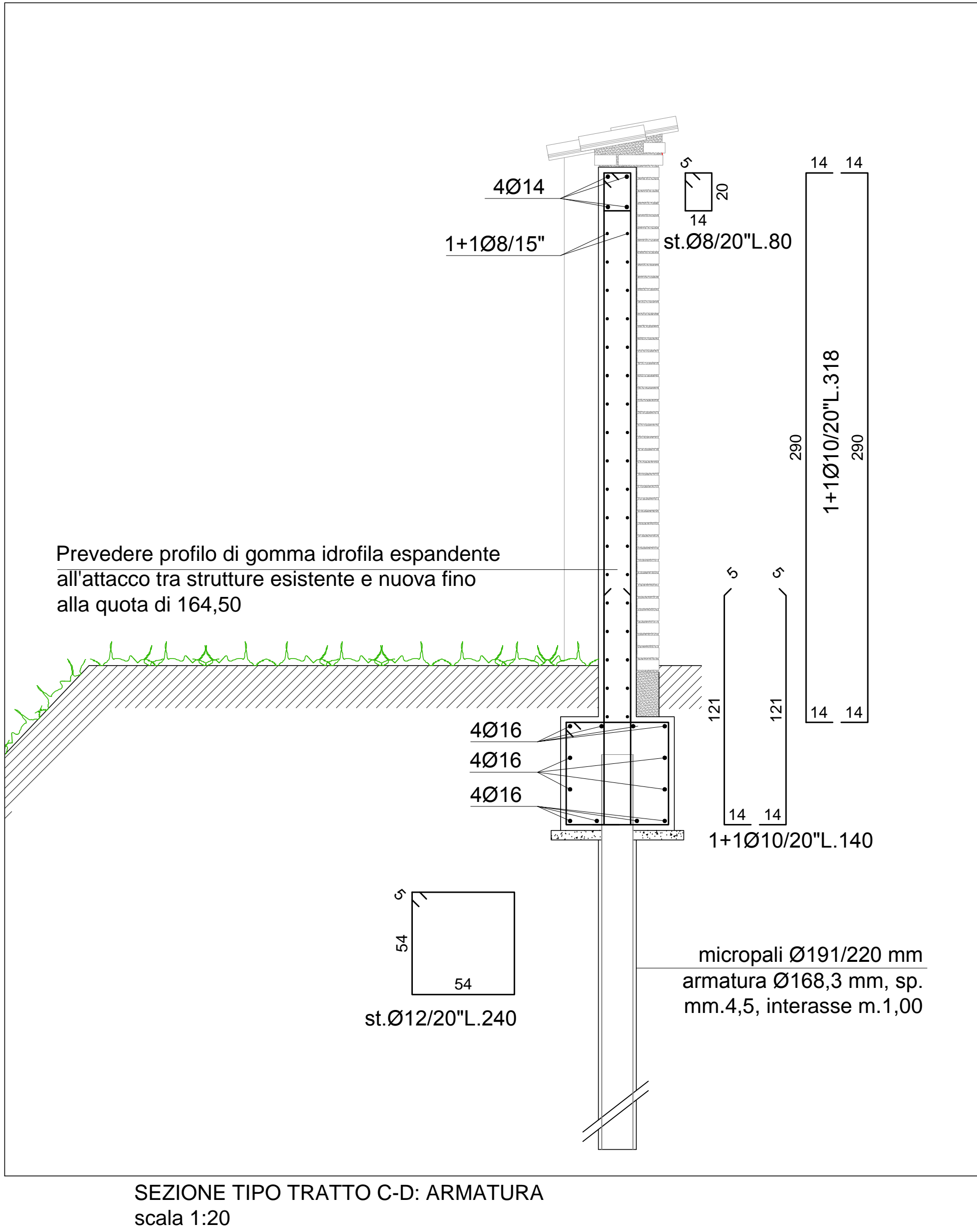
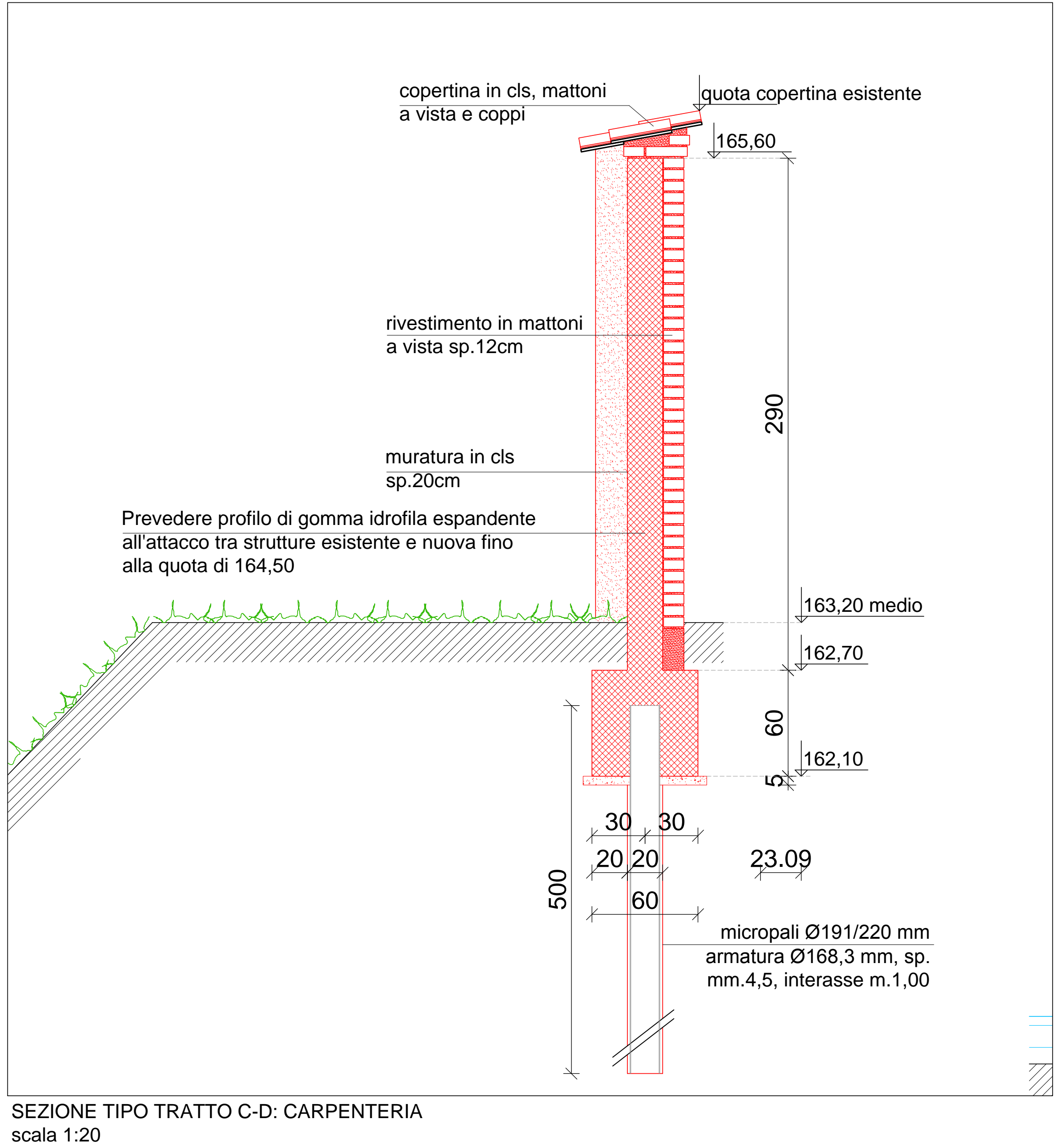
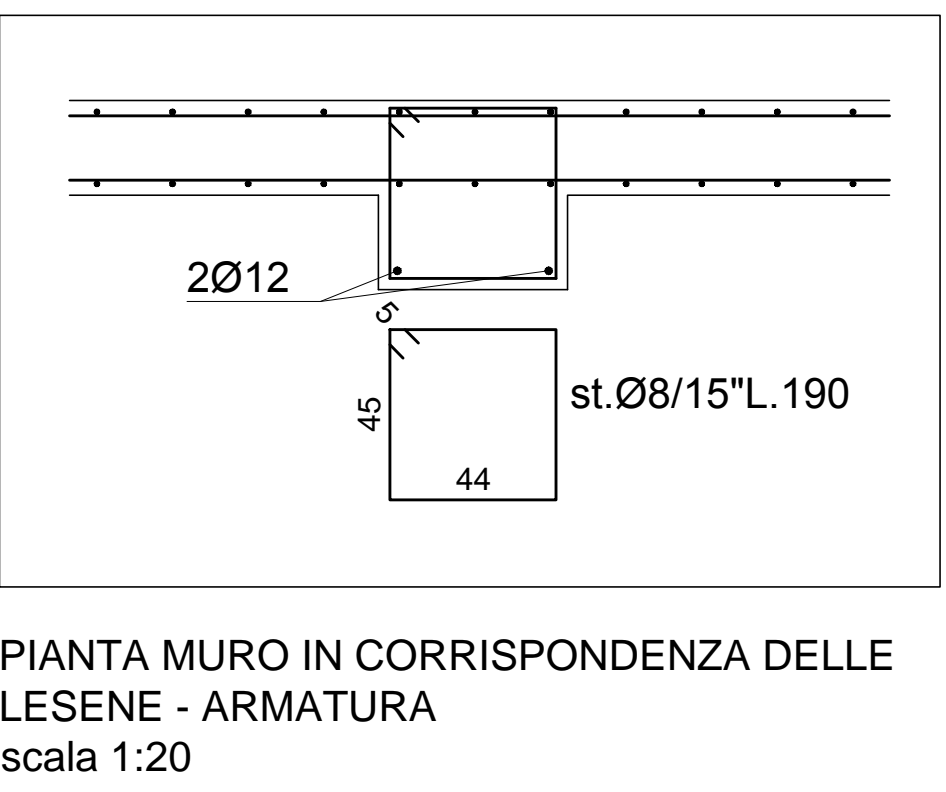
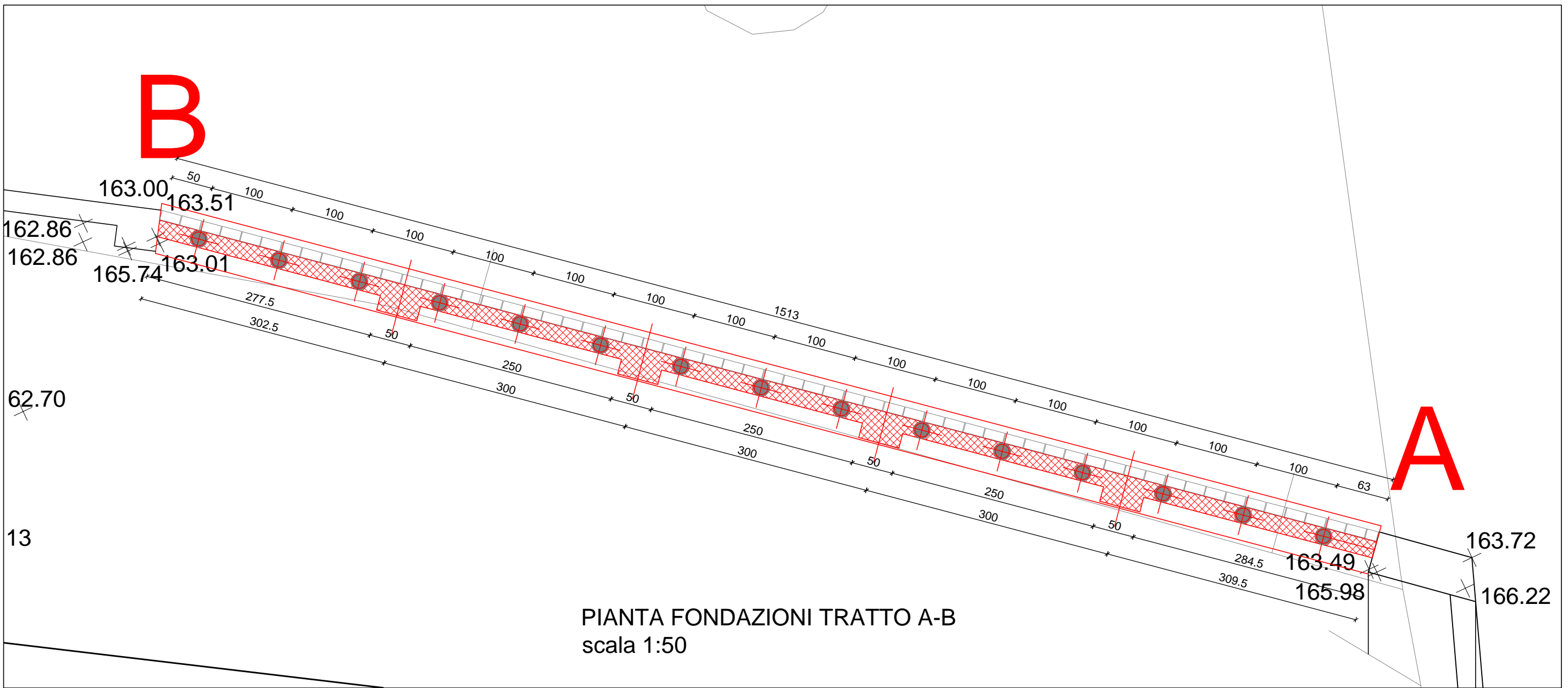
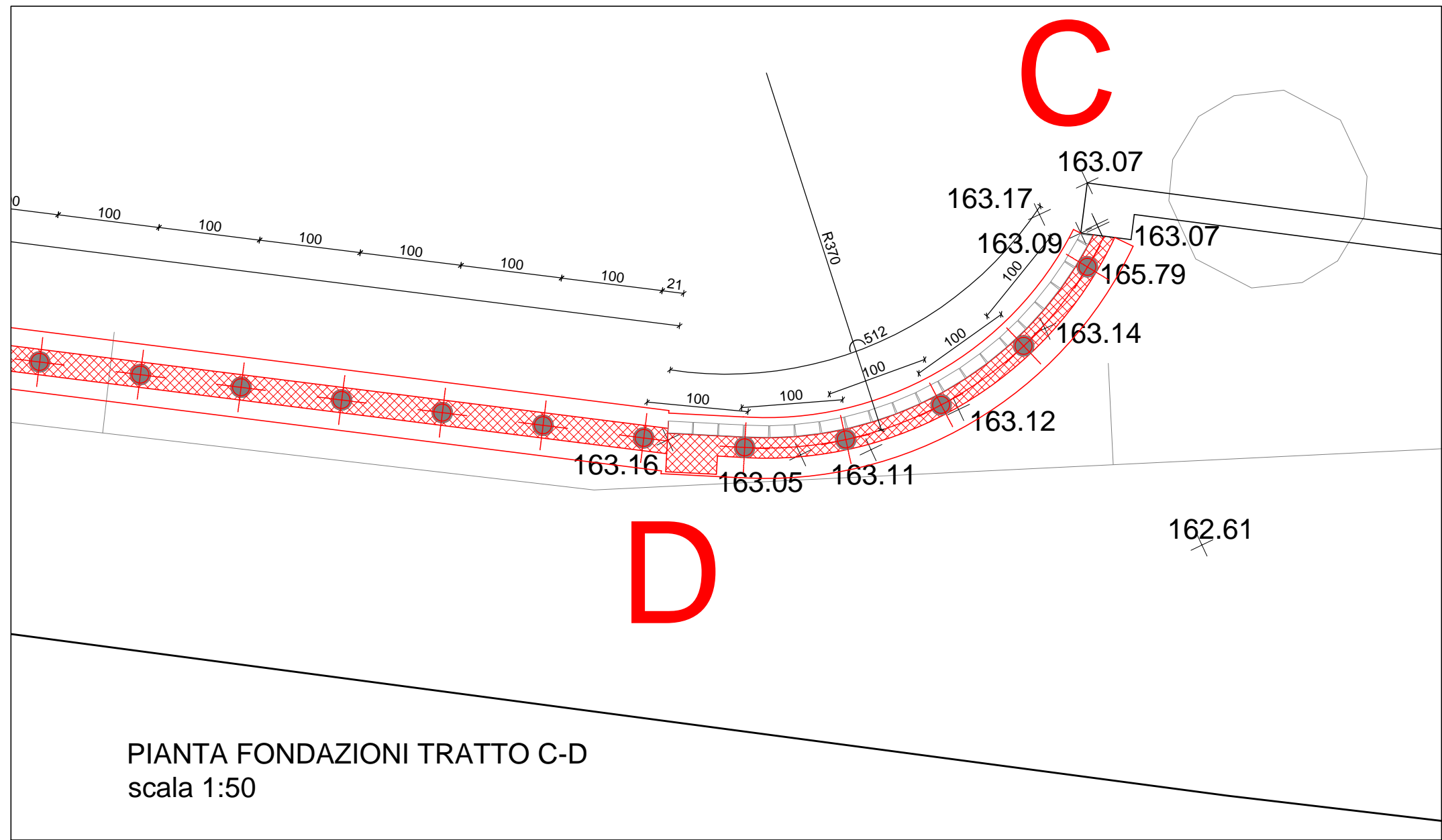


TIPOLOGICI
scala 1:20



PROGETTAZIONE

SOGGETTI

MMI s.r.l.
Società d'ingegneria
IL DIRETTORE TECNICO
(dott. ing. Stefania Meucci)

NORD MILANO CONSULT s.r.l.
Società d'ingegneria
IL DIRETTORE TECNICO
(dott. arch. Michela Di Mento)

PROGETTISTI

(dott. ing. Stefania Meucci)

(dott. ing. Caterina Aliverti)




(dott. arch. Michela Di Mento)

IL PROGETTISTA DELLE OPERE STRUTTURALI
(dott. ing. Caterina Aliverti)

CARATTERISTICHE DEI MATERIALI:

- Calcestruzzo classe di resistenza: C28/35 con $R_{fK} \geq 350 \text{ daN/cm}^2$
- Acciaio per armature: B 450C ad aderenza migliorata
- Acciaio per armature micropali e tiranti: S355 JR secondo UNI EN 10025
- Classe di esposizione: XC1
- Acciaio per per carpenterie metalliche: HEA 120, UPN 120, UPN 140;
- Classe di consistenza: S3-S4
- S235 JR secondo UNI EN 10025-2
- dimensione massima dell'aggregato: $\leq 20 \text{ mm}$
- saldature secondo normativa
- copri ferro cm 3

REV.	DATA	DISEG.	CONT.	APPR.	DESCRIZIONE REVISIONI
------	------	--------	-------	-------	-----------------------



Agenzia Interregionale per il fiume Po

IL RESPONSABILE UNICO DEL PROCEDIMENTO: dott. ing. Gaetano La Montagna

Oggetto **(MB-E-1) - Lavori di sistemazione idraulica lungo il fiume Lambro nel centro abitato di Monza in Comune di Monza (MB) - LOTTO 1**

Fase progettuale	Allegato n.	n. dis.
PROGETTO DEFINITIVO ED ESECUTIVO	P-01-01	42770



TITOLO Intervento presso il Santuario delle Grazie Vecchie: recinzione tratti A-B, C-D: piante e sezioni fondazioni e muri - carpenteria e armatura

Data **Novembre 2015**

RTP

mandante

mandataria



21025 MILANO via Daniele Crespi, 7
tel. 02.58113031 - fax 02.58113031
e-mail: info@nordmilano.it

21025 NESTO (VA) via Bruno Ramazzotti, 5
tel. 0331.436702 - fax 0331.436715
e-mail: ingegneria@nordmilano.it